

**一切始于选择……**



如果非要把高考落榜当做一次失败，那也一定要让这次失败更具意义。只有总结过去，直面失败，才能勇敢地开启未来，才能轻松豪迈地步入意味着无限可能的青春……

亲爱的同学，来一次“懵懂少年大复盘”吧！

高考，我为什么会失败？

学习成绩不好，是我的智商低吗？

我还有机会弯道超车吗？

弯道在哪儿？

# 努力提高情商

## 打造个人软实力

哈佛大学丹尼尔·戈尔曼教授通过科学论证得出结论：

一个人的成功，20%归功于智商，80%取决于情商  
情商是决定人生成功与否的关键



### 何谓“个人软实力”？

个人软实力：体现在积极的人生态度、科学的思维方式、良好的心理素质、优秀的品格特征、突出的人格魅力、综合的个人能力等方面。如自信、乐观、谦逊、进取、豁达、敏锐、坚韧、诚信、敬业、自律、幽默以及沟通表达能力、人际关系协调能力、领导能力、团队合作能力、组织管理能力、开拓创新能力、学习能力、可持续发展能力等等。



武汉纺织大学  
WUHAN TEXTILE UNIVERSITY

情商 + 个人软实力课程 **提升能力**

工商管理专业本科课程 **解决学历**

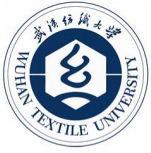
武汉纺织大学高等教育自学考试工商管理专业全日制本科“全人教育”模式助学班，2023级招生工作已开始，受教学资源制约，限招100人。从7月1日起，欢迎学生及家长亲临学校了解办学情况，并接受学校对学生深度访谈形式的面试。







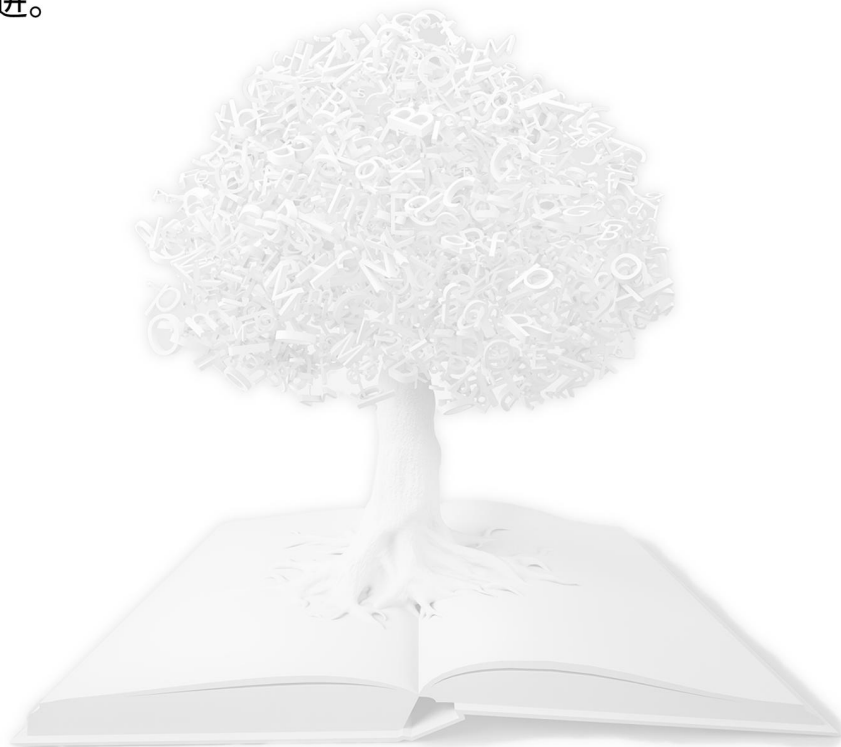
- ▶ 全国第一家采用“全人教育”模式助学  
特别设置“以提高情商为核心内容的系列软实力课程”  
培养“会做人、能成事、受欢迎”的实用型人才
  
- ▶ 全国第一家采用“能力验证”实习方式  
特别设置“七次寒暑假到企业不同岗位实习”验证工作能力  
增进企业与学生间相互了解，最大限度帮助学生实现直接就业
  
- ▶ 主张个性化培养  
邀请学生家长一道，按照学生的特质和兴趣爱好，规划人生目标，设计个性化培养方案
  
- ▶ 倡导正向激励  
专设月度进步奖和学期成就奖等，激励学生积累点滴进步达成行为蜕变



武汉纺织大学  
WUHAN TEXTILE UNIVERSITY



坚持“一切为了学生成人成才，一切围绕学生就业创业”，坚持以学生为中心，以德、智、体、美、劳全面发展为目的的办学理念。在培养健全人格的基础上，促进学生全面发展，让个体生命潜能得到自由、充分、全面、和谐、持续精进。



## 办 学模式新颖

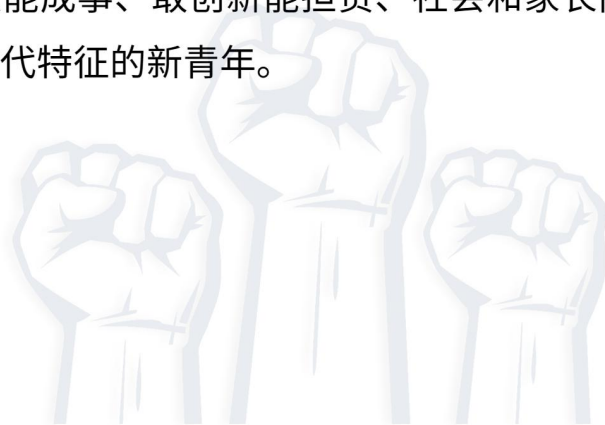
全人教育助学模式，是把人视为身、心、脑完整的个体，以德、智、体、美、劳全面发展为目的，强调以人为本，注重过程培养。强调先成人后成才，主张教育不能只注重学习成绩和学历文凭，更要注重包括审美、精神、道德、心智、思维、表达、社交和情感等多方面适应社会能力的培养。





## 办学目标明确

旗帜鲜明地坚持以“培养科学与人文兼顾、品德与能力兼优，既能解决社会真实问题，又能创造社会真实价值的实用型工商管理人才”为明确的办学目标。学生通过四年全过程学习，不仅学历知识得到提升，还将拥有家国情怀和全球视野、科学思考、正确价值判断、高情商表达、复杂人际关系处理、组织协调、领导力和影响力等强大的软实力。把学生培养成为有理想抱负、自尊自强、自信阳光、愿付出懂感恩、会做人能成事、敢创新能担责、社会和家长高度认可，具有鲜明时代特征的新青年。





创造性增设《大学生软实力》系列课程，与工商管理专业课并重并行教学。《大学生软实力》系列课程包括思维力、学习力、沟通力、影响力、领导力和情感力等，直接对标社会与职场需求，使学生成为有思想的人、会学习的人、善沟通的人、好合作的人、受欢迎被尊重的人、有爱心懂感恩的人、有影响力和领导力的人。

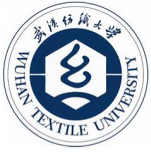
高效利用寒暑假，全时段全过程培养。寒暑假安排有“回乡回家感恩活动”、“游山川访名人活动”、“进社会入企业实践实习活动”。学校对接了众多国内知名企业，安排同一学生到感兴趣的同一企业不同岗位实习七次共七个月，加深企业和学生的相互了解，毕业后有机会直接到实习企业就业。

对于有意愿有能力创业的学生，学校对接了创业孵化机构，提供项目和资金支持学生创业（具体事宜需与创业孵化和投资机构商谈）。

## 平台完善

助学班积极响应国家教育部关于加快教育信息化建设的号召，依托助学单位自主研发的线上教学平台“华莘学堂”，全面构建“互联网+助学”教学新模式，积极建设数字教学资源，如教学视频、精品课件、学习资料等。该教学平台既可为学生提供同步学习直播课堂，也可为学生自主学习提供点播课堂以及在线测试、大数据学习行为感知、学习成绩评定、智能化教学过程管理与控制等，实现线上与线下相结合、虚拟与现实相融合，使学习移动化、碎片化、智能化、趣味化、普适化，在线上教育平台中具有明显优势。





武汉纺织大学  
WUHAN TEXTILE UNIVERSITY





## ● 课程设置

### 1. 情商·软实力课程

序号	课程名称	学分	备注
1	自我觉察与人生规划	4	
2	敬畏与荣耻（价值观）	4	
3	心智模式重构	4	
4	正念思考与批判性思维	4	
5	系统思维	4	
6	第三选择与变通	4	
7	爱与被爱	4	
8	同理心与情绪管理	4	
9	人际关系与社会复杂网络	4	
10	阅读与写作	4	全学段
11	公众演讲	4	全学段
12	高情商沟通	4	全学段
13	良好习惯训练	21	全学段
14	抗挫抗压训练	8	全学段
15	个人形象与职场礼仪训练	8	全学段

注：具体安排将根据每学期的实际情况适时调整

## 2. 工商管理专业课程（一）

专业名称：工商企业管理（专科）

专业代码：530601

序号	课程代码	课 程 名 称	学分	备注
1	03706	思想道德修养与法律基础	2	
2	12656	毛泽东思想和中国特色社会主义理论体系概论	4	
3	13124	英语(专科)	7	
4	00018	计算机应用基础	2	
	00019	计算机应用基础(实践)	2	
5	13125	高等数学(经管类)	6	
6	13886	经济学原理(初级)	5	
7	13126	管理学原理(初级)	5	
8	00041	基础会计学	5	
9	00144	企业管理概论	5	
10	14070	企业运营管理	2	
11	07992	商品学基础	3	
12	00148	国际企业管理	6	
13	00178	市场调查与预测	6	
14	00803	财务管理	6	
15	00147	人力资源管理(一)	6	

注：具体课程设置以当年省教育考试院公布的开考专业计划为准



## ● 课程设置

### 2. 工商管理专业课程（二）

专业名称：工商管理（专升本）

专业代码：120201K

序号	课程代码	课程名称	学分	备注
1	03708	中国近现代史纲要	2	
2	03709	马克思主义基本原理概论	4	
3	13000	英语(专升本)	7	
4	04184	线性代数(经管类)	4	
5	13887	经济学原理(中级)	6	
6	13683	管理学原理(中级)	6	学位课程
7	00051	管理系统中计算机应用	3	
	00052	管理系统中计算机应用(实践)	1	
8	14199	生产运作与管理	6	学位课程
9	03346	项目管理	4	学位课程
	01465	项目管理(实践)	2	
10	00067	财务管理学	6	
11	14159	商业伦理与企业社会责任	6	
12	07250	投资学原理	6	
13	03361	企业物流	4	
14	10819	市场营销综合实践	10	
15	14790	工商管理毕业论文	不计	不计学分

注：具体课程设置以当年省教育考试院公布的开考专业计划为准

### 3. 寒暑假安排

时 间	课程名称	学分	备 注
寒假 (8周)	2周	回乡回家感恩活动	4
	4周	进社会入企业实习与实践活动	4
	2周	游山川访名人活动	4
暑假 (8周)	2周	回乡回家感恩活动	4
	4周	进社会入企业实习与实践活动	4
	2周	游山川访名人活动	4

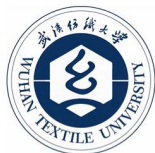
注：具体安排将根据每学期的实际情况适时调整

### ● 日常安排

每学年分为上学期18周、寒假8周、下学期18周、暑假8周。

时 间		内 容
周一~周五	06：30-07：30	诵读经典
	08：30-11：30	自主学习学科专业教材
	14：30-17：30	小组学习，讨论解决疑点难点
	19：00-22：00	收视时间：关注时事、了解社会
周六	上午	集体周复盘时间
	下午	体育锻炼与兴趣小组活动
周日	全天	自由活动时间

注：具体安排将根据每学期的实际情况适时调整

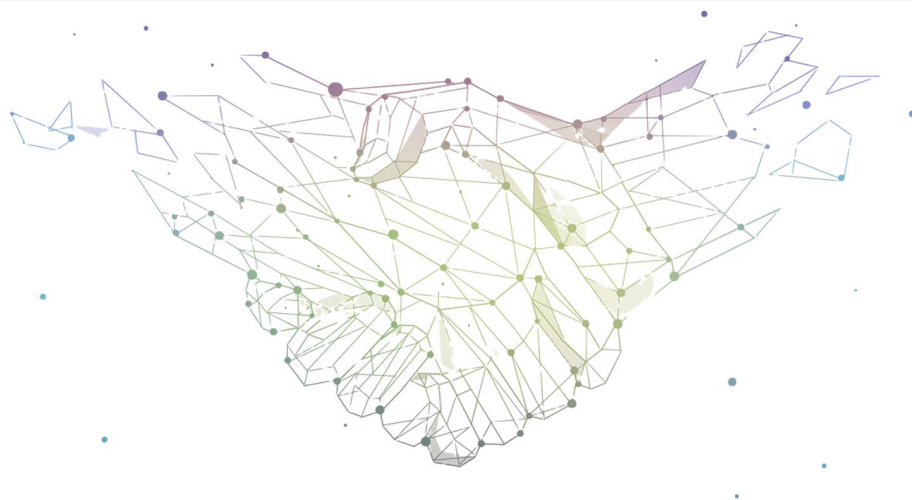


## ● 报读条件

1. 认同本项目培养理念和培养模式；
2. 有强烈的自我改变意愿，并愿意接受适度的约束与监督；
3. 身心健康，有一定的抗压抗挫能力。

### ➤ 特别要求：

“全人教育”模式助学班，在办学理念、培养目标、培养过程、教学管理等方面与传统自考助学班有很大区别，报名前，学生必须与家长一道亲自来学校进行全面了解。同时，学校需要通过与学生本人及家长的深度访谈，了解学生真实过往和对未来的期盼，家长需配合学校参与制定有针对性的个性化培养方案。



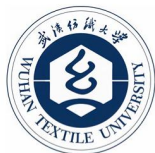


## 报名与录取

- 报名：需学生与家长一道，持学生身份证原件、高考成绩查询结果亲临学校本班报名咨询现场，在全面了解学校办学情况和报读条件的情况下，再决定是否报名（不接受任何形式的盲目报名）。报名后，需接受学校以深度访谈形式对学生进行进行的面试。
- 录取：满足报名条件、面试合格，经学校招生办公室审核通过，学校将以统一发放《入学通知书》的方式确认录取。没有收到《入学通知书》，即未被录取。

### 特别提示:

- 获取招生宣传材料电子版的唯一路径，请登录武汉纺织大学继续教育学院官网下载
- 本班报名咨询现场，设在武汉纺织大学东湖校区继续教育学院行政楼623室
- 招生负责人：肖老师（15727076777）
- 异地来校最佳路线：高铁到武汉站，坐地铁四号线至铁机路站A出口，步行800米即到

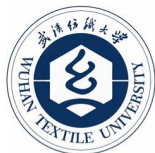


## ● 毕业待遇

- 毕业证和学位证：参加国家统一组织的高等教育自学考试，修满专科段学分，办理专科毕业证，继续修满本科段学分，办理本科毕业证，毕业证书由湖北省高等教育自学考试委员会颁发、武汉纺织大学副署；符合学位授予条件的，由武汉纺织大学授予相应学士学位。国家承认学历，毕业证书可在国家教育部高等教育学生信息网查询（网址：<http://www.chsi.com.cn>）。
- 技能证书：学生可自愿报名参加职业技能培训，考试合格后获得国家认可的职业技能证书。
- 就业与落户：根据国家就业政策，实行“学校推荐、双向选择、自主择业”，根据武招才办【2017】6号文件精神，毕业后可凭毕业证申请落户武汉。
- 其他：学生毕业后可报考研究生、公务员及其他事业单位或出国留学等。

## ● 缴费说明

- 按照省发改委物价部门相关文件规定，根据鄂价费【2014】95号文件精神，学校高等教育自学考试全日制助学班的缴费项目及标准提前在官网进行公示。
- 根据武汉纺织大学和武汉长江教育专修学院合作办学协议，学费及其他代收费项目由武汉长江教育专修学院负责代收代支并告知武汉纺织大学。



## ● 学校简介

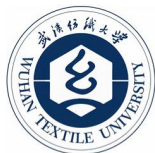
武汉纺织大学是国家首批“中西部高校基础能力建设工程”建设高校、教育部“卓越工程师教育培养计划”实施高校、湖北省国内一流学科重点建设高校、全国十大时装名校。学校坚持“一元领先、多元并进、突出特色、协同发展”的学科建设思路，营造良好的学术生态。设有20个学院（部），涵盖理、工、文、法、经、管、艺等7个学科门类，开设63个本科专业，47个研究生专业。建有8个湖北省一级重点学科，5个省优势和特色学科。3个学科群列入湖北省“十四五”省属高校优势特色学科群重点建设，3个学科进入ESI全球排名前1%。

学校实施领军人才引育工程，打造一支有理想信念、有道德情操、有扎实学识、有仁爱之心的“四有”好教师队伍。现有教职员工2000余人，专任教师1400余人，其中高级职称教师800余人，博士800余人。自主培养中国工程院院士1人、俄罗斯自然科学学院院士1人，长期在校工作的院士、外籍院士7人；国家级人才10余人，省级各类人才200余人。学校是首批“湖北省海外高层次人才创新创业基地”，拥有一批具有海外学习背景的“阳光学者”。

- ★唯一拥有自主培养院士的湖北省属高校
- ★湖北省国家一流学科建设高校
- ★同时拥有国家重点实验室、国家工程实验室的省属高校
- ★荣获国家科技进步一等奖创新型高校
- ★参与嫦娥五号、天问一号等航天工程的高校
- ★全国本科教学水平评估优秀高校
- ★“欧洲纺织大学联盟学会”第一个中国大陆成员
- ★“一带一路”世界纺织大学联盟理事单位







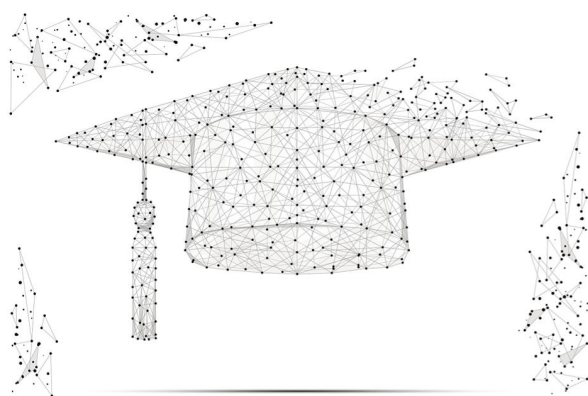
## ● 助学单位介绍

武汉长江教育专修学院是经湖北省教育厅批准、湖北省教育考试院登记注册的社会助学单位，经湖北省自考委批准设立了高等教育自学考试学习服务中心。学院是教育部教育考试院通用计算机化考试试点单位、湖北省自学考试综合改革试点单位、湖北省教育考试院高等教育自学考试考点、湖北省人事考试院人事考试考点。学院创办有《自考风华》杂志和“长江教育杯”自考校园文化艺术节。自主研发了线上教学平台“华莘学堂”，是湖北省自考助学知名品牌。





## ● 助学班介绍



高等教育自学考试于1981年经国务院批准创立，是个人自学、社会助学和国家考试相结合的高等教育形式，是我国高等教育的重要组成部分；在建设高质量教育体系新阶段，着眼构建学习型社会和终身教育体系，满足知识经济时代的社会需求，为我国经济社会发展培养了大批实用型人才。

武汉纺织大学高等教育自学考试全日制助学班主考高校为武汉纺织大学，助学单位为武汉长江教育专修学院。办学坚持以习近平新时代中国特色社会主义思想为指导，全面贯彻党的教育方针，落实立德树人根本任务，优化教育条件规范开展自考助学活动，立足国家需求、服务社会发展，培养德智体美劳全面发展的社会主义建设者和接班人。

**如果您（父母）对孩子的现在不够满意，  
请送进“全人教育”模式助学班**

**如果你（学生）想超越高考成绩比你好的  
同学，请选择“全人教育”模式助学班**



学校地址：湖北省武汉市东湖生态旅游风景区梨园

招生咨询：15727076777（肖老师）

网 址：<http://www.whfdedu.com>